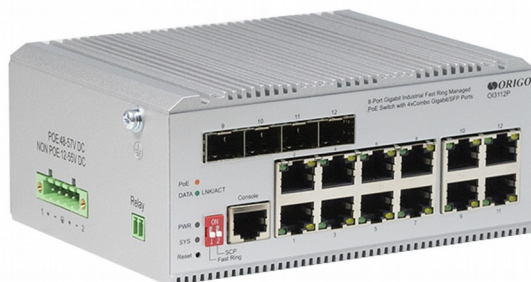




OI3112P/185W

12-портовый гигабитный промышленный управляемый L2-коммутатор с 8 портами PoE+ и 4 комбо-портами

8x1000Base-T PoE+ (RJ-45), 4xCombo 1000Base-T/SFP, бюджет PoE 185 Вт, от -40 до 75 °C, IP40



OI3112P/185W – промышленный управляемый L2-коммутатор с 8 гигабитными портами PoE+ и 4 комбо-портами 1000Base-T/SFP.

Коммутатор OI3112P/185W предназначен для построения защищенных отказоустойчивых сетей передачи данных и организации питания энергоемкого PoE-оборудования на объектах с повышенными требованиями к условиям эксплуатации. Порты 1 – 8 поддерживают стандарты IEEE 802.3af/at PoE с возможностью подачи питания до 30 Вт на порт при общем PoE-бюджете 185 Вт.

Коммутатор работает в широком диапазоне температур от -40 до 75 °C и поддерживает подключение двух независимых источников питания постоянного тока с возможностью резервирования, например, [OI240WPSU](#). Коммутатор устойчив к вибрации и воздействию электростатических разрядов до 8 кВ. Прочный металлический корпус с защитой IP40 и пассивная система охлаждения без вентиляторов позволяют оборудованию стабильно работать в сложных промышленных условиях.

Функциональные возможности коммутатора включают поддержку статической маршрутизации, функции виртуальных локальных сетей, качества обслуживания (QoS), управления многоадресной рассылкой, обеспечения безопасности и контроля за подключением пользователей.

Для повышения производительности и отказоустойчивости сети реализована поддержка агрегирования каналов связи (LACP), резервирование соединений с помощью протоколов STP/RSTP/MSTP и функция защиты от образования петель Loopback Detection. DIP-переключатели SCP и Fast Ring позволят быстро активировать защиту от широковещательного шторма и функцию ERPS, обеспечивающую минимальное время восстановления связи при отказе одной из линий в кольце.

Ключевые особенности

- 8 портов 1000Base-T с поддержкой 802.3af/at PoE
- 4 гигабитных комбо-порта 1000Base-T/SFP
- Общий PoE-бюджет – 185 Вт (до 30 Вт на порт)
- Резервируемые входы питания 48-57 В DC
- Релейный выход аварийной сигнализации (сухие контакты)
- DIP-переключатели для быстрой активации ERPS и защиты от шторма
- Surge Protection – до 4 кВ, ESD-защита – до 8 кВ
- Рабочая температура: от -40 до 75 °C
- Защита корпуса IP40, монтаж на DIN-рейку
- Статическая маршрутизация IPv4/IPv6
- Расширенные функции VLAN (802.1Q, Q-in-Q, Multicast VLAN)
- Аутентификация 802.1X, ACL, Port Security
- Администрирование через Web-интерфейс, Telnet, SSH, Console, SNMP

Технические характеристики

Аппаратное обеспечение

Процессор и память	<ul style="list-style-type: none">• Процессоры: RTL8382MI• Оперативная память: 128 МБ• Flash-память: 32 МБ
Порты	<ul style="list-style-type: none">• 8 портов 10/100/1000Base-T с поддержкой PoE• 4 комбо-порта 100/1000Base-T/SFP• Консольный порт с разъемом RJ-45
Стандарты и функции	<ul style="list-style-type: none">• IEEE 802.3 10Base-T• IEEE 802.3u 100Base-TX• IEEE 802.3ab 1000Base-T• IEEE 802.3z 1000Base-X• IEEE 802.3af PoE• IEEE 802.3at PoE+• IEEE 802.3x (Управление потоком в режиме полного дуплекса)• IEEE 802.3az Energy-Efficient Ethernet• Автоматическое определение MDI/MDIX на всех медных портах
Индикаторы	<ul style="list-style-type: none">• Power<ul style="list-style-type: none">- Горит – питание включено- Не горит – питание выключено• Link/Act (для портов 1 – 12)<ul style="list-style-type: none">- Горит постоянно – устройство подключено- Мигает – передача данных- Не горит – соединение не установлено• PoE (для портов 1 – 8)<ul style="list-style-type: none">- Горит постоянно – PoE-устройство подключено- Не горит – PoE-устройство не подключено• SYS<ul style="list-style-type: none">- Мигает – коммутатор работает корректно- Не горит – коммутатор загружается или произошел сбой
DIP-переключатели	<ul style="list-style-type: none">• Fast Ring для включения/выключения кольцевого резервирования ERPS• SCP для включения/выключения защиты от широковещательного шторма

Реле сигнализации	<ul style="list-style-type: none">• Один релейный выход (сухие контакты) для оповещения о сбое питания коммутатора• Нагрузочная способность контактов реле:<ul style="list-style-type: none">- 2А при 30V DC- 0,5А при 125V DC
Разъем питания	<ul style="list-style-type: none">• DC: клеммный блок для подключения до двух независимых источников питания (от 48 д 57 В DC)
Система вентиляции	<ul style="list-style-type: none">• Пассивная (без вентиляторов)
Корпус	<ul style="list-style-type: none">• Металл• Степень защиты IP40
Установка	<ul style="list-style-type: none">• На стену• На DIN-рейку

Производительность

Коммутационная матрица	<ul style="list-style-type: none">• 24 Гбит/с
Метод коммутации	<ul style="list-style-type: none">• Store-and-forward
Таблица MAC-адресов	<ul style="list-style-type: none">• 8К записей
Скорость перенаправления 64-байтных пакетов	<ul style="list-style-type: none">• 17.86 Mpps
Буфер пакетов	<ul style="list-style-type: none">• 512 КБ
Jumbo-фрейм	<ul style="list-style-type: none">• 9 216 байт

PoE

Стандарт PoE	<ul style="list-style-type: none">• IEEE 802.3af• IEEE 802.3at
Порты с поддержкой PoE	<ul style="list-style-type: none">• Порты 1-8
Мощность на порт	<ul style="list-style-type: none">• 30 Вт
Бюджет мощности PoE	<ul style="list-style-type: none">• 185 Вт
Управление и мониторинг	<ul style="list-style-type: none">• PoE по расписанию: выключение/включение PoE-портов по расписанию• PD Alive: мониторинг и автоматическая перезагрузка питаемых по PoE устройств в случае их зависания

Программное обеспечение

Функции уровня 2	<ul style="list-style-type: none">• Управление потоком• Link Aggregation<ul style="list-style-type: none">- Static- 802.3ad- Макс. 8 групп на устройство/ 8 портов на группу• Load Balance<ul style="list-style-type: none">- src-mac- dst-mac- src-ip- dst-ip• Loopback Detection• ERPS• MRPP• ULPP• ULSM• Spanning Tree Protocol<ul style="list-style-type: none">- 802.1D STP- 802.1w RSTP- 802.1s MSTP (64 instances)- Root Guard (Restriction)- BPDU Guard (Restriction)• LLDP• LLDP-MED• Зеркалирование портов<ul style="list-style-type: none">- One-to-One- Many-to-One- Flow-based- CPU-based- Поддержка зеркалирования для входящего /исходящего/ трафика в обоих направлениях- RSPAN
VLAN	<ul style="list-style-type: none">• 802.1Q, 4094 VLAN• VLAN на основе портов• VLAN на основе MAC-адресов• VLAN на основе протоколов (802.1v)• VLAN на основе подсетей• Private VLAN• Фильтрация VLAN

	<ul style="list-style-type: none">• Voice VLAN• GVRP• GMRP• Double VLAN (Q-in-Q)<ul style="list-style-type: none">- Selective Q-in-Q- Port-based Q-in-Q• VLAN Translation• Multicast VLAN
Многоадресная рассылка уровня 2	<ul style="list-style-type: none">• IGMP Snooping<ul style="list-style-type: none">- IGMP v1/v2/v3- Поддержка до 512 групп- IGMP Snooping Fast Leave- IGMP Proxy• MLD Snooping<ul style="list-style-type: none">- MLD v1/v2- Поддержка до 512 групп• Multicast Source/Destination (DCSCM)
Функции уровня 3	<ul style="list-style-type: none">• Макс. кол-во IP-интерфейсов: 16• 8K ARP-записей• Статическая маршрутизация IPv4/IPv6<ul style="list-style-type: none">- 512 маршрутов IPv4- 512 маршрутов IPv6• Gratuitous ARP
QoS	<ul style="list-style-type: none">• 802.1p• CoS на основе:<ul style="list-style-type: none">- DSCP- VLAN ID- IP Precedence- IP ACL/ MAC ACL/ IPv6 ACL- Метки потока IPv6• Обработка очередей<ul style="list-style-type: none">- Strict Priority (SP)- Weighted Round Robin (WRR)- Weighted Deficit Round Robin (WDRR)• Управление полосой пропускания• 8 выходных очередей

Безопасность	<ul style="list-style-type: none">• Port Security• Изоляция портов• Защита от шторма• Dynamic ARP Inspection• Предотвращение атак ARP Spoofing• Предотвращение ARP Scanning• ARP Guard• Предотвращение атак DoS• DHCP Snooping• DHCPv6 Snooping• IPv6 SAVI• Security RA• Защита CPU
AAA	<ul style="list-style-type: none">• Аутентификация 802.1X:<ul style="list-style-type: none">- Управление доступом на основе портов- Управление доступом на основе MAC-адресов• Guest VLAN• RADIUS-сервер с поддержкой протокола IPv6• Аутентификация на основе RADIUS и TACACS+
Списки управления доступом (ACL)	<ul style="list-style-type: none">• 1.5K ACL-записей• ACL на основе:<ul style="list-style-type: none">- VLAN- MAC-адреса- IPv4-адреса- DSCP- ToS- Номера TCP/UDP-порта- Содержимого пакета, определяемого пользователем• ACL по расписанию
OAM	<ul style="list-style-type: none">• Диагностика кабеля• ULDP (Unidirectional Link Detection Protocol)• 802.3ah Ethernet Link OAM• 802.1ag Connectivity Fault Management (CFM)• Функция цифрового контроля параметров производительности трансивера DDM (Digital Diagnostics Monitoring)

Управление	<ul style="list-style-type: none">• Web-интерфейс• CLI• Telnet• SSH• FTP• TFTP• Системный журнал• SNMP v1/v2c/v3• SNMP Traps• SNTP• NTP• Резервное копирование/обновление программного обеспечения• Ping/Traceroute для IPv4/IPv6• DHCP-сервер• DHCPv6-сервер• BootP/DHCP-клиент• DHCP Relay• DHCPv6 Relay• DHCP Option 82, 43, 60, 61, 67• DNS-клиент для IPv4/IPv6
------------	---

Физические параметры

Размеры устройства (Д x Ш x В)	<ul style="list-style-type: none">• 145 x 109 x 62 мм
Вес устройства	<ul style="list-style-type: none">• 1,12 кг
Размеры упаковки	<ul style="list-style-type: none">• 23,4 x 19 x 8,6 см
Вес брутто	<ul style="list-style-type: none">• 1,38 кг

Условия эксплуатации

Рабочее напряжение	<ul style="list-style-type: none">• 48-57 В DC
Ток потребления	<ul style="list-style-type: none">• 4,65 А (макс.)
Макс. потребляемая мощность	<ul style="list-style-type: none">• 198,36 Вт (функция PoE включена)• 14,25 Вт (функция PoE выключена)
Потребляемая мощность в режиме ожидания	<ul style="list-style-type: none">• 5,13 Вт
MTBF (часы)	<ul style="list-style-type: none">• Более 100 000



Surge Protection	<ul style="list-style-type: none">• До 4 кВ в обычном режиме• До 2 кВ в дифференциальном режиме
Защита от статического электричества (ESD)	<ul style="list-style-type: none">• До 6 кВ при контактном разряде• До 8 кВ при воздушном разряде
Температура	<ul style="list-style-type: none">• Рабочая: от -40 до 75 °C• Хранения: от -40 до 80 °C
Влажность	<ul style="list-style-type: none">• При эксплуатации: от 5% до 95% без конденсата• При хранении: от 0% до 95% без конденсата

Комплектация

Комплект поставки	<ul style="list-style-type: none">• Коммутатор OI3112P/185W• Консольный кабель с разъемом RJ-45• Краткое руководство по установке
-------------------	---

Совместимое оборудование

Источники питания	<ul style="list-style-type: none">• OI240WPSU
-------------------	---

Информация для заказа

OI3112P/185W/A1A	Промышленный управляемый L2 PoE-коммутатор, 8x1000Base-T, 4xCombo 1000Base-T/SFP, -40..75°C
OI240WPSU/A1A	Источник питания 240Вт на DIN-рейку, выход 48В DC